

# MBA

# Executive



## Innova. Perfecciona. Lidera

### IESIDE

BUSINESS INSTITUTE

INSTITUTO DE  
EDUCACIÓN SUPERIOR  
INTERCONTINENTAL  
DE LA EMPRESA

Saber  
decidir.

[ieside.edu](http://ieside.edu)

Afundación Obra Social ABANCA









**07**  
**IESIDE**

**09**  
**EXECUTIVE MBA**  
**LA RAZÓN DE SER DEL PROGRAMA**

**10**  
**DIEZ RAZONES**  
**POR LAS QUE CURSAR EL EXECUTIVE MBA**

**14**  
**FICHA TÉCNICA**

**15**  
**PERFIL DEL ESTUDIANTE**

**19**  
**ESTRUCTURA Y CONTENIDOS**

**25**  
**CLAUSTRO DE PROFESORES**

**31**  
**PROCESO DE ADMISIÓN**  
**FINANCIACIÓN**



Más de 30 años de formación académica de calidad



Referente en Galicia para la formación Universidad-Empresa



Único centro universitario privado en Galicia con Grado y MBA oficiales



Más de 160 profesores de prestigio



Más de 300 ofertas de empleo gestionadas



Más de 60.000 estudiantes formados



Nuevo modelo académico flexible y diferencial basado en competencias



Nuevas tecnologías de aprendizaje interactivo. Metodología práctica y participativa



Convenios con universidades internacionales de Europa, América y Asia



Grupos reducidos: mentoring y trabajo en equipo

## IESIDE

**IESIDE (Instituto de Educación Superior Intercontinental de la Empresa)** es un centro universitario de ámbito internacional creado en 1987 cuya misión es la de ofrecer educación superior de calidad basada en la excelencia y contribuir a la mejora de la competitividad de las empresas nacionales e internacionales, con especial acento en Galicia, noroeste peninsular y Eje Atlántico.

Cimentado en la que fue la Escuela de Negocios Afundación, IESIDE se configura como una entidad de servicio público, sin ánimo de lucro y autosostenible —con el apoyo de ABANCA y Afundación— que imparte un **modelo académico diferencial, adaptable y ágil**.

Mediante la formación, la investigación aplicada y los servicios basados en el conocimiento, **aportamos valor añadido** a nuestros estudiantes, capacitándolos como profesionales altamente cualificados para liderar las organizaciones de las que forman parte.

IESIDE, además de sus programas académicos, cuenta con el Centro de Investigación ABANCA y el Centro de Innovación y Tecnología ABANCA (CITA).

Hemos desarrollado un **modelo de excelencia académica basado en la calidad** acreditado por:



**La internacionalización es otra de nuestras fortalezas.** Los acuerdos que se mantienen con instituciones de reconocido prestigio de otros países contribuyen a la excelencia académica de nuestra oferta formativa.

Aberystwyth University  
Gales

Beijing International Studies University  
China

Dublin Business School  
Irlanda

Flensburg University of Applied Sciences  
Alemania

Georgetown University  
EUA

Haute École de Gestion de Genève  
Suiza

Istanbul Aydin University  
Turquía

Memorial University of Newfoundland  
Canadá

Poznań University of Economics  
Polonia

Regents University London  
Gran Bretaña

University of Applied Sciences of Viena  
Austria

University of International Business  
& Economics  
China



UTO DE  
ACION SU  
CONTIN  
EMPR





# EXECUTIVE MBA

## LA RAZÓN DE SER DEL PROGRAMA

Para competir en el escenario económico actual, las empresas necesitan directivos con capacidad de gestión y liderazgo, capaces de movilizar sus organizaciones en entornos cambiantes donde es preciso descubrir oportunidades allí donde otros sólo encuentran amenazas.

Desde 1990 el Executive MBA de IESIDE ofrece la posibilidad de consolidar y desarrollar conocimientos, habilidades y capacidades de dirección, transformando profesionales y gestores de empresa en directivos y líderes de personas.

Consolidado como uno de los programas de referencia en el noroeste español, el Executive MBA cuenta con el aval de los más de 750 profesionales que lo han cursado y que ocupan puestos de máxima responsabilidad en las empresas de Galicia y norte de Portugal.

El Executive MBA va mucho más allá de los contenidos, persigue generar un medio en el que los asistentes podrán vivir una auténtica transformación en su comportamiento como gestores de empresa, líderes de personas y directivos.

**Combina los rasgos de un programa de gestión y dirección empresarial con los de un programa de desarrollo y entrenamiento directivo.**

Recorre todas las áreas de la gestión empresarial desde una perspectiva directiva, aportando sólidos conocimientos tanto en la estrategia y organización empresarial como en las diferentes áreas funcionales de la empresa.

Su estructura y funcionamiento se centran en dar a conocer y aplicar lo más efectivo y actual en la gestión de la empresa, tanto en sus áreas funcionales (marketing, operaciones, finanzas, control,...) como en las transversales (internacionalización, tecnología y sistemas, innovación,...).

Profundiza en el desarrollo directivo, en las claves de la gestión de personas, el liderazgo y las habilidades directivas, posibilitando uno de los objetivos fundamentales de un programa Executive MBA: lograr el paso efectivo de la gestión a la dirección y el liderazgo.

# DIEZ RAZONES POR LAS QUE CURSAR EL EXECUTIVE MBA DE IESIDE



## Forma parte de la comunidad Executive MBA

Participa de un programa específicamente creado para el desarrollo de profesionales con más de 8 años de experiencia. Durante más de 25 años, **más de 750 profesionales**, de diversos ámbitos y sectores, han confiado en IESIDE para su formación y desarrollo directivo, construyendo así la comunidad «Executive MBA».



## Visión integrada y global

Adquiere nuevas competencias directivas y consolida tu trayectoria profesional. A lo largo del Executive MBA participarás en el entrenamiento de las 12 competencias clave para convertirte en un líder global preparado para afrontar el futuro de tu compañía.



## Competencias clave

Actualiza tus conocimientos en áreas clave: diseñando la estrategia, implementando proyectos, gestionando personas, orientándote al mercado, liderando equipos, logrando una organización creativa, calculando el impacto económico de tu gestión, proyectándote al exterior ...



## Intercambio

Aprovecha las sesiones del Executive MBA desde una perspectiva práctica con el objetivo de que las clases sirvan de foro de intercambio activo de conocimientos, compartiendo experiencias con empresarios destacados, profesores del más alto nivel, ponentes invitados y asistentes al programa.



## Orientación y metodología práctica

Desarrolla todo tu potencial con una metodología innovadora y orientada a la acción basada en el método del caso. Actividades como el *outdoor training*, talleres prácticos, programa de **coaching** individualizado y el *business game* te servirán para analizar, de manera conjunta y aplicada, las relaciones existentes entre los distintos departamentos de una empresa y las áreas claves del desarrollo profesional.



## Coaching personalizado

Participa en el ciclo de transformación del comportamiento directivo, en el que mediante un proceso de *coaching* individualizado mejorarás tus capacidades para gestionar y dirigir equipos y personas.



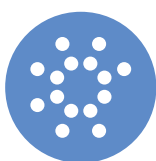
## Carácter internacional

*Leading in a Global Context.* El Executive MBA se completa cursando el International Business Program en Georgetown University que aportará a los participantes una visión abierta y global de los negocios internacionales y las relaciones entre EE.UU. y Europa.



## Prestigioso claustro docente

El claustro del Executive MBA está formado por un selecto grupo de profesores que combinan el rigor académico con la práctica profesional. Todos ellos cuentan con una contrastada experiencia docente en la formación de directivos y una dilatada trayectoria profesional de prestigio vinculada a la temática que imparten.



## Amplía tu *networking*

Conviértete en miembro de una comunidad exclusiva abierta al intercambio de experiencias y diseñada para ampliar tu *networking*. Formarás parte de la Alumni y tendrás a tu disposición, entre otros, los servicios del Área de Desarrollo Profesional con el objetivo de ampliar tus perspectivas de crecimiento e impulso profesional.

## ***Business development project***

El Proyecto Fin de Máster constituye una oportunidad única para poner en práctica todos los conocimientos adquiridos a lo largo del programa. Podrás implementar nuevos proyectos en tu compañía o desarrollar una nueva idea de negocio para aprovechar oportunidades de mercado. Contarás con el apoyo de un tutor que seguirá paso a paso la evolución del trabajo fin de máster.





<b>FICHA TÉCNICA</b>		<b>DURACIÓN</b> 15 meses 550 horas lectivas (90 ECTS)	<b>MODALIDAD</b> Presencial
<b>INICIO</b> Febrero	<b>FINALIZACIÓN</b> Mayo (año siguiente)	<b>CAMPUS</b> A Coruña / Vigo (alternativamente)	<b>HORARIO</b> Viernes tarde Sábados mañana
<b>IDIOMA</b> Español e inglés	<b>REQUISITOS</b> - Titulación universitaria - Experiencia en cargos de responsabilidad directiva - Inglés intermedio		<b>FINANCIACIÓN</b> ABANCA ESTUDIA

Se valorarán candidaturas de profesionales sin titulación univertaria con una contrastada trayectoria directiva.

El nivel de inglés recomendado para el seguimiento del International Business Program es: B2 (equivalente a un First Certificate de Cambridge).

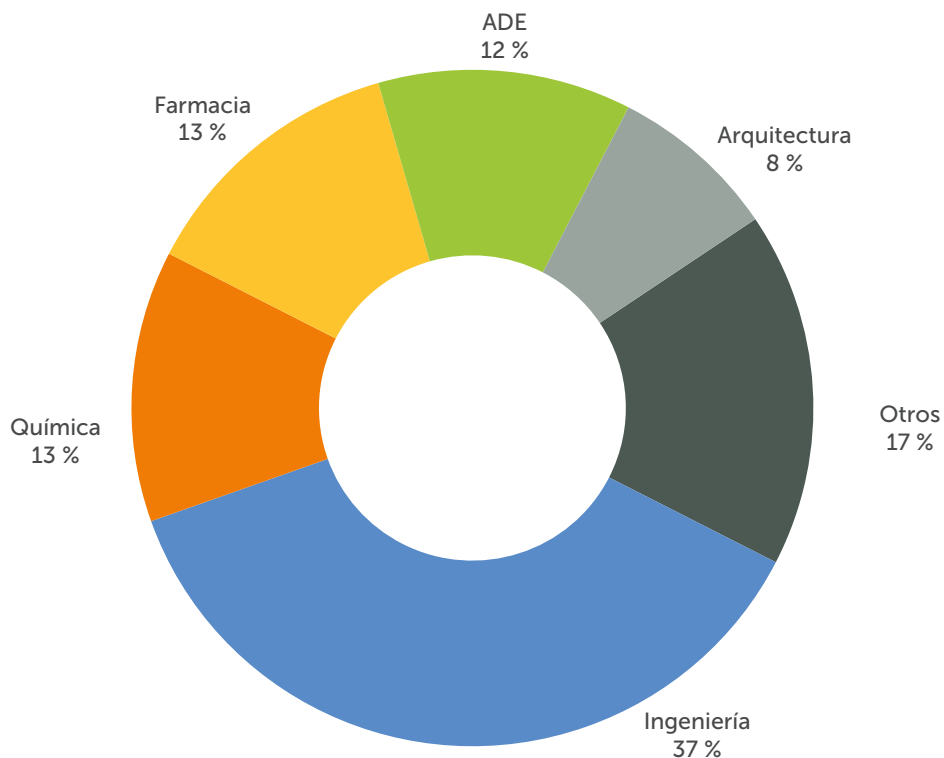
<b>PROCESO DE ADMISIÓN</b>			
Formulario de admisión	Documentación	Pruebas: Test de admisión Entrevista	Matrícula

# PERFIL DEL ESTUDIANTE

El Executive MBA de IESIDE está dirigido a profesionales con responsabilidad sobre áreas de negocio y personas que deseen ampliar tanto su desarrollo personal como profesional y que aspiren a mejorar su eficacia como gestores y directivos. Los candidatos que opten al Executive MBA deberán acreditar:

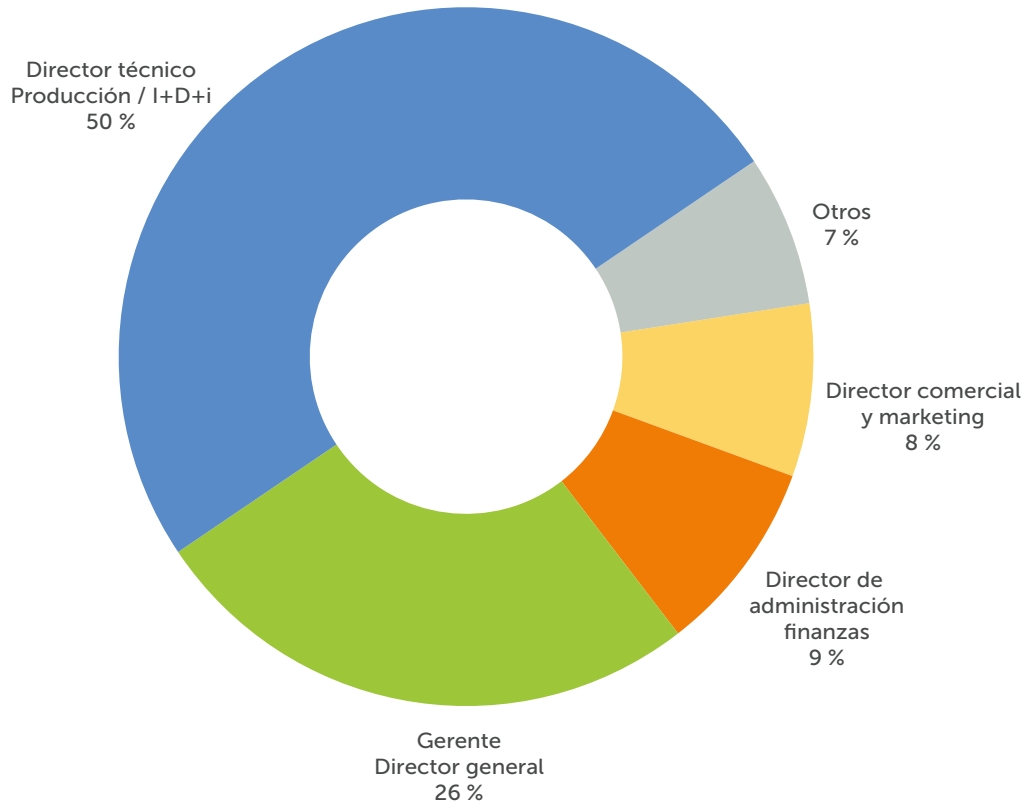
- ▶ Amplia experiencia profesional y haber ocupado puestos de responsabilidad (sobre personas, presupuestos o proyectos).
- ▶ Titulación universitaria.
- ▶ Nivel de inglés medio (recomendado).

El perfil de los participantes en el Executive MBA lo constituyen profesionales con una edad media de 39 años, con procedencias universitarias diversas.

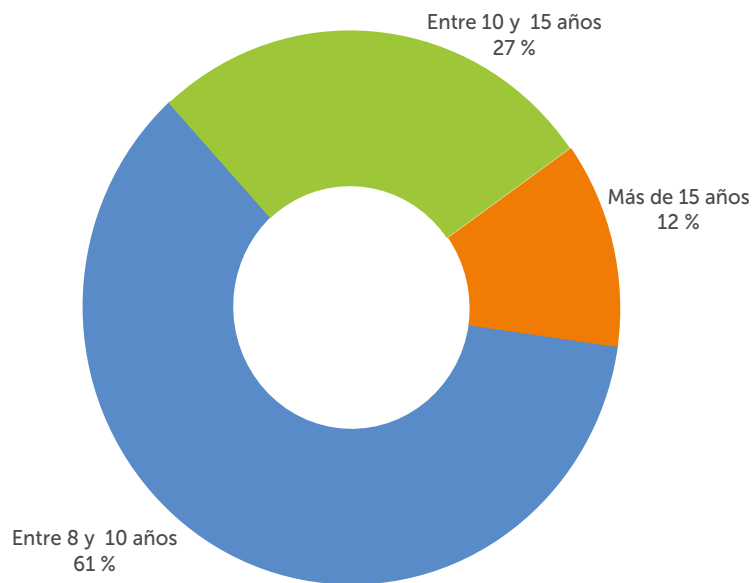


Procedencia académica de los estudiantes Executive MBA

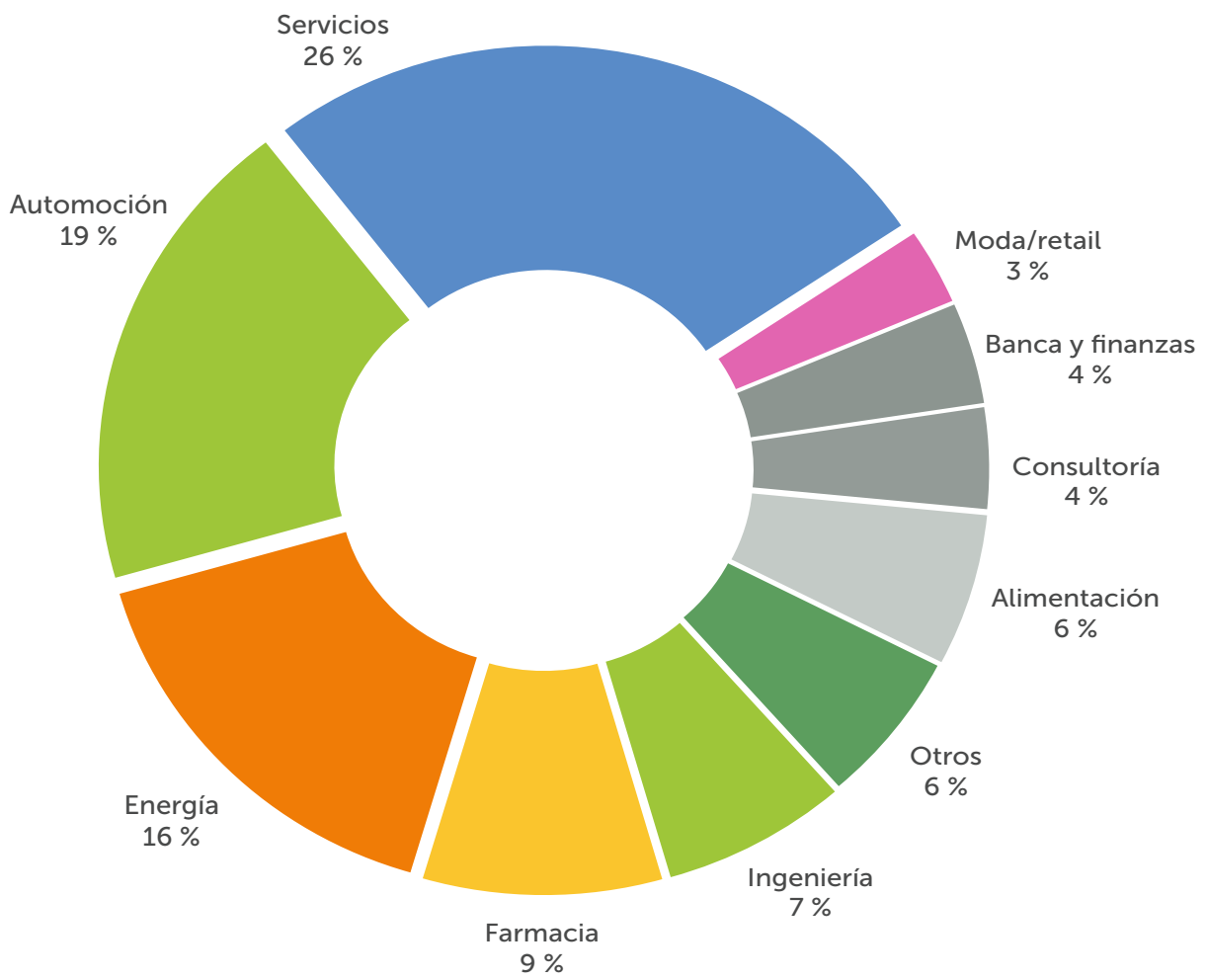
# Perfil profesional



Cargos que ocupan los estudiantes Executive MBA



Años de experiencia laboral de estudiantes Executive MBA



Sectores de actividad de los estudiantes Executive MBA

# ESTRUCTURA Y CONTENIDOS

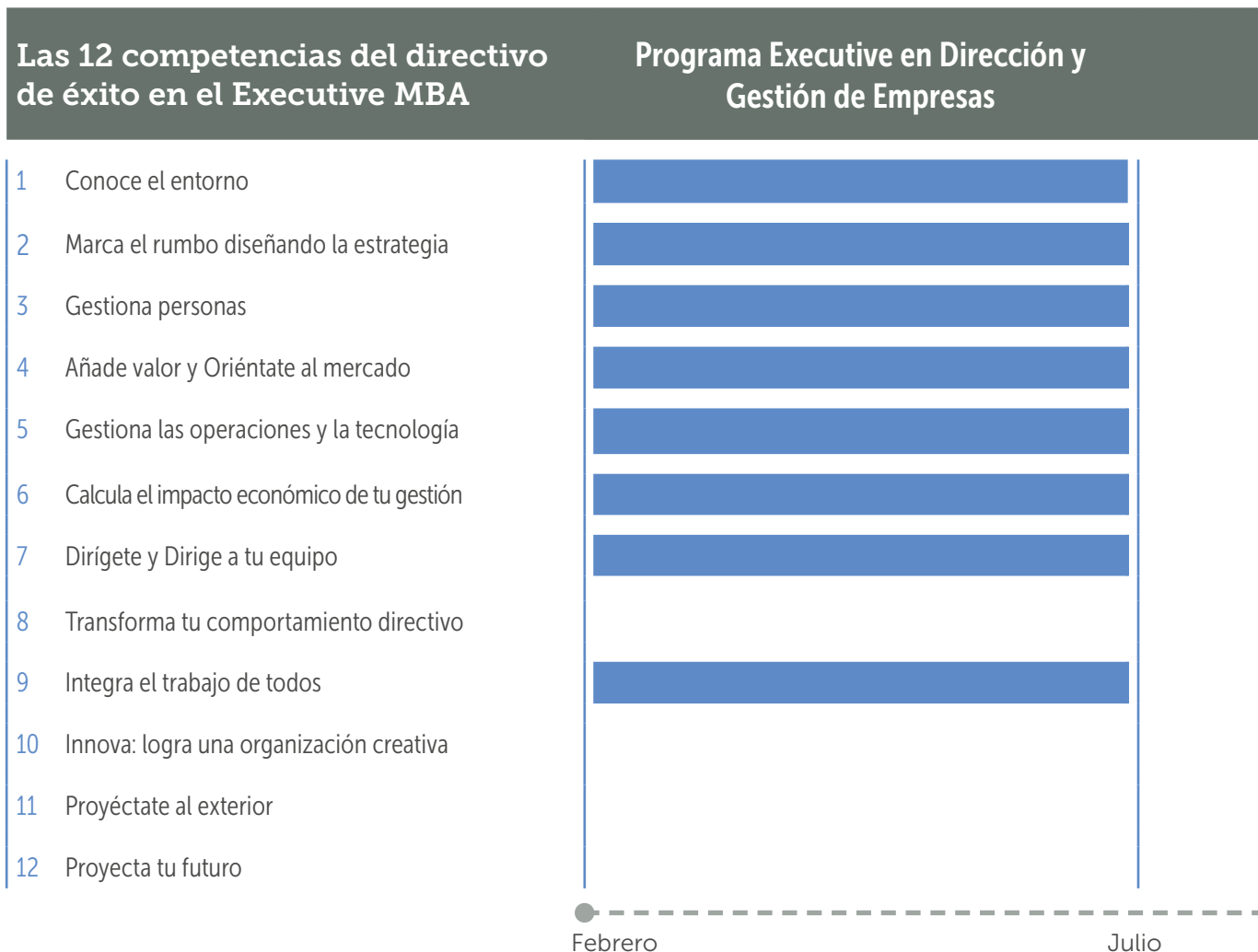
El Executive MBA de IESIDE tiene una duración de 550 horas lectivas y se compone de dos grandes ciclos:

**1. Programa Executive en Dirección y Gestión de Empresas:** que profundiza en las claves de la dirección y gestión de empresas, haciendo énfasis en su integración.

**2. Programa Executive de Desarrollo Directivo:** que aporta las claves para afrontar nuevos retos, potenciar la innovación o la búsqueda de nuevas oportunidades de negocio.

El programa se completa con el **International Business Program** impartido en la prestigiosa universidad de Georgetown, en Estados Unidos.

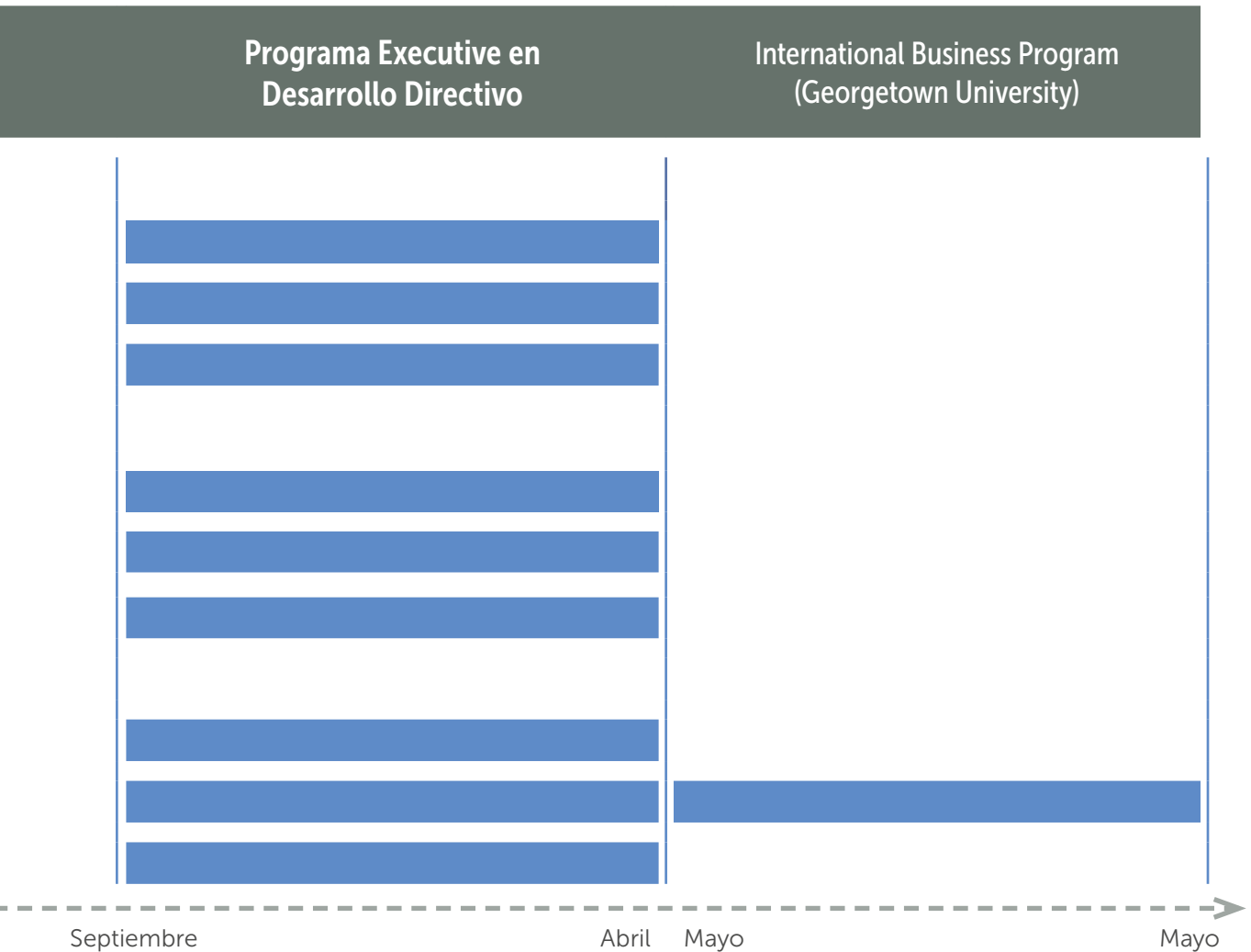
El Executive MBA gira en torno al desarrollo de las 12 competencias clave para ser un directivo de éxito, que se impartirán a lo largo de los ciclos que conforman el máster.





El programa se inicia en febrero y concluye en el mes de mayo del año siguiente, desarrollándose en un horario compatible con la actividad profesional en sesiones de viernes por la tarde y sábados por la mañana. No obstante, existen tres momentos del programa que requieren de una dedicación más amplia:

- ▶ **Febrero:** Para garantizar una adecuada integración de los participantes, la primera semana del curso comienza un miércoles por la tarde y requiere una dedicación plena hasta el sábado a mediodía.
- ▶ **Julio:** En el mes de julio se desarrolla el Business Game, que requiere de una dedicación intensiva desde el miércoles por la mañana hasta el sábado por la tarde.
- ▶ **Mayo:** El International Business Program se desarrolla en la Universidad de Georgetown (Washington) a lo largo de una semana intensiva en el mes de mayo del año siguiente.



## Conoce el entorno

Además de dominar las particularidades de su negocio, un directivo debe conocer los aspectos generales que afectan a la actividad de su compañía y que emanan del entorno en el que se desenvuelve. Por ello, durante el programa se abordarán temáticas como las siguientes:

- ▶ Economía y política de empresa
- ▶ Marco mercantil de la empresa
- ▶ Marco fiscal de la empresa

## Marca el rumbo diseñando la estrategia

Es una de las competencias clave del directivo del siglo XXI. Es esencial, dado que exige conocimientos y entrenamiento centrado en la visión a medio y largo plazo. Los contenidos de esta área de desarrollo son:

- ▶ Las bases del diseño de la estrategia empresarial
- ▶ Organización y administración de la empresa
- ▶ Balanced Scorecard (BSC)
- ▶ Metodologías ágiles de proyectos
- ▶ Implantación de la estrategia
- ▶ Management *forum*: casos de éxito

## Gestiona personas: la dirección de RR.HH.

La función de Recursos Humanos es vital en la medida en que todo directivo es en sí mismo un director de personas. Así, para el desarrollo de esta competencia se profundizará en:

- ▶ Gestión integral de recursos humanos
- ▶ El marco legal en la gestión de personas
- ▶ Desarrollo de personas
- ▶ Dirección estratégica de recursos humanos

## Añade valor y orientate al mercado

En el nuevo entorno competitivo, el directivo tiene que asumir más que nunca un rol comercial pasando a ser un impulsor y dinamizador de las ventas a convertirse en un facilitador de oportunidades para personas, medios y clientes. Por otra parte, tener en cuenta la importancia del nuevo consumidor es fundamental de cara a orientar la empresa al mercado. Esta competencia se desarrollará en torno a los siguientes aspectos:

- ▶ Fundamentos de marketing
- ▶ Posicionamiento, marca y comunicación
- ▶ Estrategia de segmentación
- ▶ Marketing digital
- ▶ *Consumer behaviour economy*

## Gestiona las operaciones y la tecnología

En la actual era de la información y la comunicación en que viven nuestras empresas, el negocio va unido a la tecnología de una manera muy clara. Por lo que el directivo ha de conocer lo esencial de las operaciones y, muy especialmente, las oportunidades que suponen el desarrollo y utilización de las tecnologías en el proceso de gestión empresarial.

- ▶ Dirección de operaciones
- ▶ Logística y gestión de operaciones en un entorno global
- ▶ Sistemas y tecnología de la información

## Calcula el impacto económico de tu gestión

Las decisiones tomadas en la empresa siempre tienen su expresión en los resultados económicos de la compañía. Es vital que todo directivo comprenda el impacto económico de su gestión. Los contenidos que se abordan para desarrollar esta competencia son los siguientes:

- ▶ Fundamentos económico-financieros
- ▶ Diagnóstico económico-financiero
- ▶ Gestión financiera
- ▶ Planificación financiera: síntesis presupuestaria
- ▶ Finanzas corporativas

## Dirígete y dirige a tu equipo

En la carrera profesional de un directivo, llega un momento en que debe pasar del «hacer» (gestión empresarial) a lograr «hacer-hacer» (dirección efectiva). Para ello, en esta área se facilitarán al participante distintas herramientas y metodologías que sean útiles para la autogestión y la dirección de equipos.

- ▶ Estilos de dirección
- ▶ Conócete y compréndelos
- ▶ Transformación de directivos
- ▶ Trabajo en equipo
- ▶ Habilidades de negociación
- ▶ Liderar el talento
- ▶ Presentaciones eficaces
- ▶ Decide tu futuro

## Transforma tu comportamiento directivo

Esta competencia se desarrolla de manera integrada mediante un programa específico de entrenamiento del comportamiento directivo en el que se busca una mejora efectiva en el modo de gestionar y dirigir de los participantes. Para ello, se cuenta con sesiones orientadas a la transformación profesional y a la medición del rendimiento directivo 360°. Con la ayuda de un *coach* profesional cada participante realizará un autodiagnóstico de su comportamiento directivo y diseñará las líneas maestras de un plan de mejora individualizado.

## Integra el trabajo de todos

Una de las funciones clave de todo directivo es la integración de los departamentos y funciones de la empresa. Para entrenar esta competencia, se desarrollará un *Business Game* en el que, a través de una simulación empresarial y con el apoyo de un equipo de profesores, se comprenderá el grado de impacto de las actividades de los competidores en la realidad de nuestra compañía, los efectos de los cambios en el entorno, la necesidad de dirigir el cambio proactivamente, la interdependencia de las funciones de la empresa en un entorno competitivo simulado y la efectividad del buen trabajo en equipo.

## Innova: logra una organización creativa

La competitividad empresarial es cuestión de personas que, generando buenas ideas, crean valor para el cliente. Es misión del directivo construir el marco para que la creatividad y la innovación puedan desarrollarse de una manera ordenada y efectiva. Los contenidos que se desarrollan en este módulo son:

- ▶ Taller de *Design Thinking*
- ▶ Lanzamiento de nuevos proyectos: *Lean Startup*
- ▶ Estrategia de innovación

## Proyéctate al exterior

Un programa ambicioso, como nuestro Executive MBA, sólo tiene sentido desde un enfoque «glocal», diseñado desde una perspectiva global y actuando de manera local. De este modo, además de los contenidos abordados en las aulas de IESIDE, el participante completará su formación a través del International Business Program en la Universidad de Georgetown (Washington). Los aspectos a tratar para desarrollar esta competencia son los siguientes:

- ▶ Proceso de internacionalización
- ▶ Economía internacional
- ▶ Gestión intercultural
- ▶ International Business Program

## Proyecta tu futuro

La capacidad de proyectar es un elemento imprescindible para todo profesional. En los últimos años, la innovación y el desarrollo de negocio se han convertido en una función más dentro de la empresa y debe perseguirse que la labor de estos departamentos se centren en la implantación efectiva de nuevos proyectos, productos y servicios que generen valor para el mercado y la compañía. Esta última competencia tiene como objetivo fundamental, poner en práctica todos los conocimientos adquiridos durante el máster. Plasmando ese conocimiento en un «Business Development Project» que analice una situación de negocio real y desarrolle un plan de actuación orientado a la mejora de la situación. Con el apoyo y seguimiento de un tutor, los participantes elaborarán su «Business Development Project» que será defendido ante un tribunal.





# CLAUSTRO DE PROFESORES

## **XURXO A. AIRAS COTOBAD**

### **Responsable de RR.HH. en Denso Sistemas Térmicos España**

Doctor en Derecho del Trabajo y Licenciado en Derecho por la Universidad de Vigo, Máster en Dirección de Recursos Humanos por IESIDE, Técnico Superior en Prevención de Riesgos Laborales por Senta Work, Experto Universitario en Igualdad de Oportunidades por la UNED, PDD por IESE Business School y Executive MBA por IE Business School. Ha sido Director de RR. HH. en MACONSI y Director de la Delegación de ADECO en Vigo.

## **FERNANDO ÁLVAREZ BLANCO**

### **Socio director de Auren Auditores**

Licenciado en Ciencias Económicas y Empresariales por la Universidad de Vigo en la especialidad de Financiación, diplomado en Ciencias Empresariales por la Escuela de empresariales de Vigo en la especialidad de Informática de Gestión, Posgrado en Dirección y Gestión de Empresas por IESIDE y Posgrado en Auditoría por ESERP Universidad de Vic. Ha sido director económico-financiero del Grupo Granitais, Gramco, Gonzacoca y Vego Supermercados.

## **JOSÉ LUIS CABARCOS CORRAL**

### **Coordinador campus A Coruña y profesor titular en IESIDE**

Licenciado Ciencias Económicas y Empresariales por la Universidad de A Coruña, MBA por IESIDE, PMP por el Project Management Institute y Certificado en Lean Manufacturing por el Lean Six Sigma Institute. Ha sido Director de Operaciones y de Área de Negocio en el Grupo Aluman y Director General de IFFE Business School. Presidente de AELCI (asociación vinculada a la competitividad e innovación).

## **PABLO CASTEJÓN RUIZ**

### **Responsable de desarrollo profesional de IESIDE**

Máster en Organización y Dirección de Recursos Humanos por ICADE, Programa de Alta Dirección por IESIDE, Programa de Coaching y Desarrollo Directivo por AECOP y IESIDE, y licenciado en Geografía e Historia por la Universidad Autónoma de Madrid. Inició su carrera profesional como editor del área de Ciencias Sociales de la Editorial Santillana. Posteriormente se dedicó a la formación de directivos en empresas tales como Telefónica, Hispamer, Grupo PSA, Ence o Grupo Copo; también ha sido profesor de ICADE. Profesor del área de Habilidades Directivas, siendo especialista en diseño e implantación de programas de desarrollo directivo.

## **JULIO CERVIÑO FERNÁNDEZ**

### **Perito experto en gestión y valoración de marcas**

Doctor en Ciencias Económicas y Empresariales por la UAM, Master in International Business por la Washington University y MBA-Dirección Internacional por IAD-EUAM. Experto en marketing internacional, así como marketing estratégico y gestión de marcas, compagina su labor docente con la de consultor tanto en empresas públicas como privadas. Autor de numerosos artículos y libros relacionados con marketing internacional y gestión de marcas. Asesor permanente para el Foro de Marcas Renombradas Españolas.

## **JOSÉ DANIEL CUADRADO RAMOS**

### **Director y socio fundador del Bufete Cuadrado Ramos**

Doctor en Derecho por la Universidad de Santiago de Compostela. Posee también el Máster en Prevención de Riesgos Laborales (Técnico Superior en Seguridad, Higiene y Psicología Aplicada) por Les Heures, Universidad de Barcelona. Profesor colaborador de IESIDE en las materias de Derecho Mercantil y Derecho Fiscal. Es autor de diversas monografías y artículos relacionados con el Derecho Mercantil y Fiscal.

## **JUAN CARLOS CUBEIRO VILLAR**

### **Presidente de Honor en Asociación Española de Coaching (AECOP)**

Ha trabajado como consultor en Arthur Andersen, Coopers & Lybrand, Areté y Hay Group, donde fue Director Europeo de Gestión y Desarrollo del Talento. Formó parte de la Dirección Mundial de RR.HH. de Honeywell en Minneapolis. Ponente en diversos foros internacionales (Londres, París, Bruselas, Amsterdam, Florencia, Milán,...). Autor de numerosos libros y artículos sobre *coaching* y gestión del talento.

## **ANTONIO DE LA CRUZ DE LA ROSA**

### **Socio director en Estrategia y Organización (EOSA)**

Licenciado en Ciencias Económicas Empresariales por la Universidad de Vigo, Executive MBA por IESIDE y Máster en Sistemas de Información y Comunicación por la Universidad de Brighton. Ha sido Director de Programas y Proyectos de la Mancomunidad de Vigo. Especialista en el diseño e implantación de planes estratégicos para empresas e instituciones de primer nivel.

## **EMILIO DURÓ PAMIES**

### **Socio fundador en ITER consultores comerciales**

Licenciado en Ciencias Económicas por la Universidad Autónoma de Barcelona y por ESADE. También posee el Máster en Administración de Empresas por ESADE. Ha sido directivo de empresas nacionales e internacionales como Coopers & Lybrand, Martini & Rossi y Yoplait-ATO. Desde hace más de 25 años trabaja como consultor y formador en las primeras empresas del país, siendo además profesor colaborador de distintas Universidades y Escuelas de Negocios nacionales e internacionales. Asimismo, es autor de múltiples artículos en publicaciones empresariales y de difusión general.

## **GERARDO ESTÉVEZ SUÁREZ**

### **Socio director de Elige Plus Consultores de Dirección**

Licenciado en Ciencias Empresariales por la Universidad de Vigo, diplomado en Auditoría y doctorando en Economía Industrial por esta misma Universidad. Ha sido directivo de varias empresas en puestos de Logística, Costes, Planificación y Control de Gestión, Operaciones y Dirección General. Asesor de empresas en materias de cambio estratégico, es profesor colaborador de IESIDE en las áreas de Estrategia y Planificación y Control.

## **LEANDRO FERNÁNDEZ MACHO**

### **Socio director en Grupo Acción Consciente**

Licenciado en Administración y Dirección de Empresas por la Wolverhampton University, Máster en Dirección de Recursos Humanos por ICADE. Ha sido Responsable de Recursos Humanos en Pull and Bear y Responsable de desarrollo de negocio en Ágama Consultoría y Aprendizaje. Es *coach*, consultor y formador especializado en el desarrollo de habilidades directivas y eventos de alto impacto motivacional.

## **GONZALO GARRE RODAS**

### **CMO en Livetopic.es**

Licenciado en Derecho por la Universidade da Coruña. MBA y Curso Avanzado en Gestión Comercial y Estrategia de Ventas por IESIDE. Ha sido consultor en EOSA Consultores, Director deL MBA y del Máster SAP de IESIDE, Marketing Advisor en Hacce Soluciones TIC y Coordinador de Marketing y Desarrollo de Negocio de IESIDE.

## **JOSÉ LUIS GUERRERO CUSUMANO**

### **Especialista en Estrategia intercultural y Responsabilidad social corporativa**

Doctor en Ingeniería Industrial y Master of Sciences por la Universidad de Illinois, licenciado en Estadística por la Universidad Nacional de Rosario. Especialista Espen Estrategia intercultural y Responsabilidad social corporativa. Es profesor asociado en McDonough School of Business (Universidad de Georgetown) y profesor invitado en diversas escuelas de negocios internacionales. Autor de numerosos artículos en revistas especializadas.

## **FLOR GÓMEZ NOVOA**

### **Coordinadora de Recursos de IESIDE**

Licenciada en Ciencias Empresariales por la Universidad de Vigo, Máster en Dirección y Administración de Empresas (MBA) por IESIDE e International Business Program (IBP) por la Universidad de Georgetown. Ha sido Directora de Programas en IESIDE. Como profesora titular de finanzas en IESIDE, ha publicado notas técnicas, casos y artículos sobre la materia. Centra su actividad investigadora en el análisis de la estructura económico-financiera de empresas.

## **JOSÉ ANTONIO GIL DEL CAMPO**

### **Socio de Garrigues Abogados y Asesores Tributarios**

Licenciado en Derecho por la Universidad Autónoma de Madrid. Funcionario (en excedencia) del Cuerpo Superior de Inspectores de Hacienda del Estado, Auditor de Cuentas. Experto en fiscalidad empresarial.

## **ÁLVARO GÓMEZ VIEITES**

### **Experto en Tecnologías de la Información y las Telecomunicaciones**

Doctor en Economía y Administración de Empresas por la UNED, licenciado en Economía, licenciado en Administración y Dirección de Empresas, ingeniero de Telecomunicación por la Universidad de Vigo e ingeniero en Informática de Gestión por la UNED. Completa su formación con el Executive MBA por IESIDE. Experto en tecnologías de la información y las telecomunicaciones, comparte su actividad profesional como consultor con la de docente como profesor del área de Tecnologías y Sistemas de Información Empresarial en IESIDE, materia sobre la que es autor de más de treinta libros y de numerosos artículos especializados.

## **JOSÉ GONZÁLEZ-DANS VÁZQUEZ**

### **Director corporativo del RC Deportivo de La Coruña**

Bachelor in International Business por la Universidad del Ulster, Executive MBA por IESIDE, Posgrado en Finanzas por la UNED y PDD por el IESE. También posee un Máster en Derecho Deportivo por la Universitat de Valencia y el Curso de Especialista Universitario en Dirección Económico Financiera de Equipos de Fútbol Profesional por la Fundación LFP y la Universidad de Huelva. Ha sido controller en Russula Corporation y director financiero en Grupo Jaerod, Bricoking y Krack Zapaterías. Actualmente es el director corporativo del RC Deportivo de La Coruña y profesor colaborador de Afi Escuela de Finanzas Aplicadas, ISDE e IESIDE.

## **BEGOÑA JAMARDO SUÁREZ**

### **Responsable del Master in International Business de IESIDE**

Licenciada en Filología Inglesa por la Universidad de Santiago de Compostela, también posee el Master in Business Administration (MBA) y el Curso Superior en Dirección Internacional, ambos por IESIDE. Ha sido profesora asociada de la Universidad de Vigo y de la Universidad de Viana do Castelo (Portugal). Profesora en el área de Habilidades Directivas Internacionales. Su campo de especialización es la comunicación no verbal e intercultural y es profesora visitante de esta materia en la Universidad Económica de Poznań (Polonia) y en la North China University of Technology (Beijing) y miembro del equipo internacional de investigación SPERTUS sobre comunicación oral.

## **RAFAEL LLOPIS MARTÍNEZ**

### **Director de Estrategia en Movistar+**

Licenciado en Derecho por la Universidad de Alicante, Máster en Marketing y Gestión Comercial por ESADE y Programa de Desarrollo Directivo (PDD) por IESE. Ha sido Director de Marketing Corporativo en PUBLIESPAÑA (MEDIASET), Director de Marketing y New Business en MINDSHARE (GRUPO WPP), Director de Marketing y Gestión Comercial en SOGECABLE MEDIA (CUATRO TV), Director de Captación, Clientes y Medios en PRISA TV. Actualmente es Director de Estrategia en Movistar+ (TELEFÓNICA).

## **TERESA MARIÑO GARRIDO**

### **Responsable del Máster en Dirección Económico Financiera de IESIDE**

Doctora en Economía Financiera por la Universidad Autónoma de Madrid y licenciada en Ciencias Económicas y

Empresariales por la Universidad Complutense. Completa su formación con el Máster en Mercados Financieros del Instituto de Estudios Superiores de la Fundación Universitaria San Pablo CEU, el Executive MBA por IESIDE y el título CEVE de experto en valoración de empresas por el Instituto Español de Analistas Financieros. Desarrolló su carrera profesional como *trader* de renta fija internacional en el área de Mercado de Capitales del Banco Santander de Negocios. En la actualidad es profesora titular del área de Finanzas de IESIDE, y miembro de la Comisión de Valoración y Financiación de Empresas de AECA. Su línea de investigación principal se enfoca al área de Finanzas Corporativas, donde es autora de varios libros, publicaciones en revistas y prensa especializada.

## **ANTONIO MOAR MARTÍNEZ**

### **Business trainer**

Ingeniero industrial por la Universidad Politécnica de Cataluña, Programa de Desarrollo Directivo (PDD) por ESADE, Programa de Dirección General (PDG) y Programa de coaching profesional, ambos por IESE. Strategic Decision and Risk Management Program por la Universidad de Stanford. Ha ocupado diversos puestos directivos como Director Comercial de Betybyte o Consejero de Haiku Media. Es profesor asociado de EBS Business School y del Instituto de Empresa. Actualmente es consultor colaborador de Itineribus, especializado en las áreas de personas y estrategia, trabajando en compañías como Banco Santander, Iberia, Banesto, Toyota, Loreal, Abbot...

## **JOSÉ MORO MELÓN**

### **Experto en Project Management y fundador de GEDPRO**

Ingeniero Industrial por la Universidad de Oviedo. Certificado en PMP por PMI, PSMI por Scrum.org. Safe Agilist, Scrum Manager. Posee experiencia en diferentes ámbitos de especialización (TIC, aeronáutico, sociedad de la información e industrial) en grandes compañías, como Accenture, Ineco, Fundación CTIC, etc. liderando proyectos en toda Europa.

## **JESÚS NEGREIRA DEL RÍO**

### **Responsable del Máster en Dirección de Marketing y Gestión Comercial en IESIDE**

Doctor en Farmacia por la Universidad de Santiago de Compostela, Máster en Dirección Comercial y Marketing por IESIDE y licenciado en Farmacia por la Universidad de Santiago de Compostela. Ha sido delegado de Ventas y Product Manager en Novartis. Actualmente es profesor titular del área de Dirección Comercial y Marketing de IESIDE, donde compagina esta labor con la de consultor, participando activamente en proyectos de diagnóstico empresarial y puesta en marcha de planes comerciales y de marketing. Ha publicado diversos artículos en revistas especializadas y es coautor de tres libros sobre empresa familiar.

## **CARLOS OTERO BARROS**

### **Startup coach**

Licenciado en Ciencias Físicas por la Universidad Autónoma de Madrid y Executive MBA por IESIDE. Ha sido Chief Marketing Officer en Rinodrill.com y Alotofus.com. Fundador de la empresa de desarrollo de software Fractal Info Ingenieros. Consultor de planificación estratégica en el ámbito de la economía digital y el marketing digital. Coautor de diversos libros relacionados con ecommerce, marketing y redes sociales.

## **EUGENIO PALOMERO DE PÁRAMO**

### **Presidente de Itineribus**

Doctor en Ciencias Económicas por la Universidad Autónoma de Madrid, licenciado en derecho por la Universidad de Valladolid y Master in Business Administration (MBA) por ESADE. También ha participado en diversos programas formativos de la Haas School of Business (Universidad de California Berkeley) y el Kellogg School of Management (Northwestern University). Es socio fundador de Itineribus, empresa de consultoría y formación especializada en estrategia comercial y desarrollo directivo para empresas españolas e internacionales. Asimismo, es profesor asociado de IESIDE, IE Business School y Deusto.



## **EDITA PEREIRA OMIL**

### **Directora de Servicio de Estudios en CEOE**

Licenciada en Ciencias Económicas y Empresariales por la Universidad de Vigo y Máster en Economía Industrial en la Universidad Carlos III. Fue colaboradora de Antoni Espasa en el laboratorio de predicción y análisis macroeconómico en la Universidad Carlos III, Responsable de coyuntura económica española en Analistas Financieros Internacionales (AFI), Responsable de análisis de economía territorial y Profesora de análisis macroeconómico en la Escuela de Finanzas Aplicadas, y Responsable de economía regional en el servicio de estudios de BBVA.

## **BEGOÑA PEREIRA OTERO**

### **Socia directora en BPO Consultores**

Certificate Holder in Family Business Advising por el Family Firm Institute (Nueva York), es doctora en Administración y Dirección de Empresas por la Universidad de Vigo, habiendo sido distinguida su Tesis con Honorable Mention por el Family Firm Institute (Boston) dentro de la categoría de Best Doctoral Dissertation (Academic Awards 2007). Master in Business Administration por IESIDE y licenciada en Dirección y Administración de Empresas por la Universidad de Vigo. Actualmente es consultora, especialista en Empresas Familiares y Familias Empresarias. También es profesora visitante en IESIDE en sus programas de grado y postgrado universitario, y en la Cátedra de Empresa Familiar de la Universidad de Vigo.

## **ROBERTO RODRÍGUEZ GONZÁLEZ**

### **Director de Personas en Blue Indico**

Licenciado en Ciencias Económicas y Empresariales por la Universidad de A Coruña, Máster en Recursos Humanos por la Universidad de A Coruña, Máster en Dirección de Empresas TIC por IESIDE. Coach profesional ejecutivo certificado por AECOP. Ha sido Director de Atracción del Talento en R Cable y Telecomunicaciones de Galicia, HR Business Partner Networks & Technologies en ONO, Director de Capacitación y Desarrollo en Vodafone, Director de Recursos Humanos en MásMóvil. Actualmente es Director de Personas en Blue Indico (a BBVA Tech Company).

## **RAMÓN ROMERO BOQUETE**

### **Facilitador de creatividad y design thinking**

Master of Social Work (MSW) por Teamlabs, Master of Arts por EUDE. Especialista en desarrollo de proyectos de innovación social, ha trabajado en diferentes países como Marruecos, Nepal, India y Australia. Fundador de Green Team Marketing. Colabora como consultor, diseñador y facilitador de procesos en proyectos educativos como Think Big, Google Activate, Sole Spain, Encuentros para escuelas digitales del siglo XXI, Talleres de emprendimiento con la US Embassy, Escuelas Creativas. Formador en diferentes escuelas de negocio y consultor de innovación en DOMO.

## **ERIKA PAOLA RODRÍGUEZ SOTO**

### **Consultora especializada en Sistemas de Gestión**

Ingeniera Técnica Superior Industrial por la Universidad de Vigo. Ha sido directiva en diferentes empresas de bienes de equipo y sistemas. Desde 2006, trabaja como consultora especializada en materias de organización y sistemas de gestión participando en más de 150 proyectos de mejora para pymes y grandes empresas.

## **CARLOTA SÁNCHEZ-MONTAÑA PUGA**

### **Coordinadora Interinstitucional en IESIDE**

Licenciada en Derecho y Ciencias Empresariales por ICADE, MBA por IESIDE. Ha sido analista financiera en Caixavigo, Controller en Gadisa y ha desarrollado diferentes funciones en el equipo de dirección de IESIDE. Responsable del Programa de Educación Financiera de Afundación y ABANCA. Profesora especializada en gestión financiera y diagnóstico económico-financiero. en relación con su actividad docente, es profesora de finanzas en cursos para directivos y ponente en numerosos seminarios y jornadas sobre liderazgo y emprendimiento.

## **JOSÉ SÁNCHEZ VERDASCO**

### **Consultor especializado en Finanzas Corporativas**

Doctor en Finanzas de Empresa y licenciado en Ciencias Económicas por la Universidad Complutense de Madrid. Diplomado en Finanzas Corporativas Avanzadas por la London School of Economics. Cuenta con las certificaciones internacionales profesionales de Analista Financiero (CIIA) y Asesor Financiero Europeo (EFA). Ha trabajado en el sector financiero, donde ha desempeñado funciones directivas en las áreas de análisis financiero, gestión de fondos de inversión, derivados y riesgos de mercado. Desde el año 2000, desarrolla su actividad profesional en el campo de la consultoría y la formación, trabajando para compañías como: Altadis, BBVA, British Telecom, McDonald's, Orange, Prosegur o Pfizer, Banco Santander o Total Fina.

## **FRANCISCO SERVIA FIUZA**

### **Senior Product Manager en Amazon**

Ingeniero Informático por la Universidad de A Coruña y MBA por la Escuela de Organización Industrial (EOI). Ha sido de Jefe de equipo de i+D en Ericsson, Product Manager y Team Lead en Amazon y ha formado parte del equipo de lanzamiento de Amazon Prime Now en España. Ponente y profesor en diferentes escuelas de negocios.

## **SANTIAGO VÁZQUEZ BLANCO**

### **Director en Instituto de Liderazgo del Tecnológico de Monterrey**

Doctor en Economía por la Universidad de Santiago de Compostela, licenciado en Ciencias Económicas, Sociología y Ciencias Políticas por la Universidad Complutense de Madrid y PDD por el Instituto de Estudios Superiores de Empresa (IESE). También es diplomado en Coaching y Desarrollo Directivo por IESIDE y AECOP. Ha desempeñado diversas ocupaciones en UNION FENOSA, en el ámbito de selección de personal y relaciones laborales, tanto en España como en República Dominicana (Corporación Dominicana de Electricidad) y Filipinas (Meralco). También ha participado en el lanzamiento de R, empresa en la que durante casi 20 años ha sido director de Personas.

## **JUAN CARLOS VEZ VÁZQUEZ**

### **Socio director de Ideainnova Consulting**

Licenciado en Ciencias Económicas y Empresariales por la Universidad de Santiago de Compostela y Executive MBA por IESIDE. Ha sido jefe de Ventas División Food Service de Pescanova Alimentación S.A.; director comercial del Grupo Pescapuerta; adjunto a la dirección general y director comercial y marketing del Grupo Presas; director comercial y marketing de Rodman Polyships, S.A.U.; adjunto a la dirección general de Conservas Antonio Alonso, S.A. y director general de Blu:Sens. Profesor colaborador en el área de Dirección Comercial y Marketing de IESIDE.

## **MARIO WEITZ SCHNEIR**

### **Consultor y Asesor del Banco Mundial**

Licenciado en Economía Universidad de Buenos Aires y Máster en Economía por la American University. Ha trabajado en el Fondo Monetario Internacional y en el Banco Mundial, y ha sido director general en varios bancos de América Latina y USA. Actualmente es director general de Consulta Abierta, a la vez que es autor de numerosos artículos sobre temas económicos.

\* Claustro sujeto a posibles modificaciones

# PROCESO DE ADMISIÓN

1

## INICIA EL PROCESO

Entra en nuestra web

**www.ieside.edu**

y cumplimenta tu formulario de admisión online

3

## REALIZA LAS PRUEBAS

Nuestra consultora experta en selección concertará una cita para realizar las siguientes pruebas:

- ✓ Test de personalidad laboral
- ✓ Prueba de nivel de inglés
- ✓ Entrevista personal

2

## ENTREGA LA DOCUMENTACIÓN:

- ✓ DNI
- ✓ Fotografía de carnet reciente
- ✓ Título universitario\*
- ✓ Acreditación de nivel de inglés (en caso de poseerla)
- ✓ Curriculum vitae actualizado
- ✓ Comprobante de pago de las tasas del proceso: 100 € (no reembolsables)

4

## RESULTADO

En el plazo de 15 días recibirás una respuesta a tu solicitud de admisión y, en caso de ser favorable, la información sobre los pasos a seguir para formalizar la reserva de plaza\*.

\* La admisión en el programa no implica, en ningún caso, la reserva de plaza.

\* Se valorarán candidaturas de profesionales sin titulación universitaria y con una contrastada experiencia directiva. Los asistentes recibirán los títulos de Programa Executive en Dirección y Gestión de Empresas y Programa Executive de Desarrollo Directivo.

## FINANCIACIÓN

Para que el dinero no sea un impedimento para tu formación, ABANCA te ofrece un préstamo de hasta 24.000 euros, además de otras interesantes ventajas.

Infórmate de las condiciones y requisitos en [abanca.com/es/prestamos/abanca-estudia/prestamo-postgrado-ieside](http://abanca.com/es/prestamos/abanca-estudia/prestamo-postgrado-ieside) y conviértete en el profesional que deseas ser





**IESIDE**

BUSINESS INSTITUTE

INSTITUTO DE  
EDUCACIÓN SUPERIOR  
INTERCONTINENTAL  
DE LA EMPRESA

Afundación Obra Social ABANCA

---

**El programa se imparte alternativamente en:**

**Campus A Coruña**  
**981 185 035 · Ronda de Nelle, 31**  
**coruna@ieside.edu**

**Campus Vigo**  
**986 493 252 · Avda. de Madrid, 60**  
**vigo@ieside.edu**

---



**ieside.edu**